

Vertragsmanagement „light“

Integration eines Vertragsmanagements in eine Dokumentenlenkung

Tom Krause
Qualitätsmanagement Albertinen-Gruppe
Hamburg

„Standardsituation“

Es existiert eine Vielzahl von Verträgen. Insbesondere in Krankenhäusern (Miet-, Kauf-, Leasing, Wartung/Service-, Belegarzt-, IV-Verträge und einer Vielzahl von Kooperationspartner (Bsp: onkologische Zentren)

Verträge werden in Papierform vorgehalten und über Excel „verwaltet“. **Probleme:**

- 1. Dezentrale Datenhaltung (auf Papier)**
- 2. Dezentrales Controlling bei komplexen Einrichtungen**
- 3. Keine automatisierte Erinnerungsfunktion**

Risiken in der „Standardsituation“:

- **Unnötige Suchzeiten für Verträge**
- **Aufwändiges manuelles Controlling**
- **Ungewollte automatische Vertragsverlängerungen**
- **Unnötige Kosten durch Nicht-Einhaltung von Fristen**

Zutaten

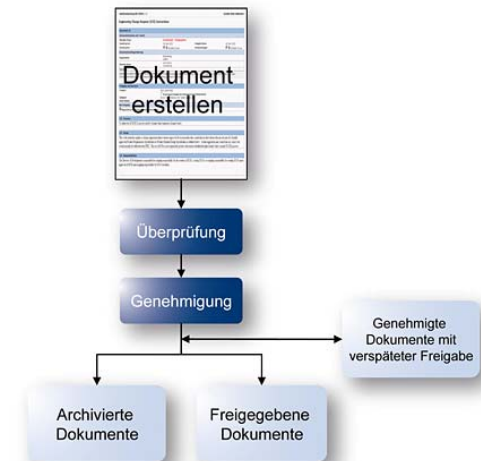
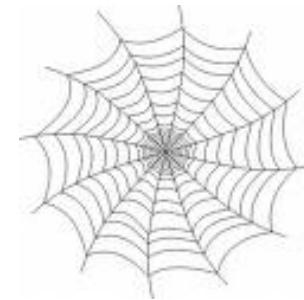
Einen digitalen Kopierer

+

Ein EDV-Netzwerk

+

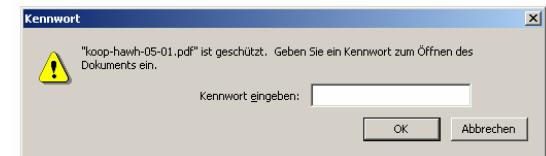
**Eine elektronische
Dokumentenlenkung**



- 1. Scannen des Vertrages und Ablage auf speziellem Laufwerk**
(35 Seiten/Minute als pdf oder tif)



- 2. Benennung der Datei und Vergabe eines Kennwortes**



- 3. Anlegen einer Seite in der Dokumentenlenkung und eines Datensatzes zum Vertrag**



Demovertrag Spaghettieis

Vertrag			
Titel: Liefervertrag Spaghettieis fürs QM			
ID	08/15	Kategorie	Liefer-/Kauf
		Typ	
Vertragspartner	Örtliche Eisdiele	Vertrags-	
		beginn	01.01.2007
Stichworte	Eis, Spaghetti, Erdbeersoße, Sahne	ende	31.12.2017
		laufzeit	10 Jahre
Aufbewahrungsort	Schublade	Kündigungsfrist	halbjährlich
Seitenzahl	1		
		1. Wiedervorlage	30.06.2007
Kosten	144€ / Jahr	Grund	Geschmackstest
		2. Wiedervorlage	
Verantwortung	QM	Grund	
Unterzeichner:			
	ADW Chef	Anmerkung:	
	Partner Chef Eisdiele		

Version: 2-0-0

Verantwortlich:  Rupp, Thomas ( Kaufmännische Direktion Leitun...)

Veröffentlicht durch:  Krause, Tom am 10. Dez 2007

NEXUS/CURATOR: 2.6.2.2

Kapitel: [Home](#) + [Kaufmännische Direktion](#) + [Vertragsmanagement](#) + [Demo](#) + [Demovertrag Spaghettieis](#)

4. Hochladen der Datei als Anhang zur Seite 5. Eingabe eines Revisionsdatums

in besten Händen

Baum Neues ABC Hit Version Druck Aktualisieren Ändern Assistent Übersicht Einstellungen Neu Subneu Ausschneider

Sie sind hier: Home

Startseite CURATOR

HILFEN:

zum **AUSDRUCKEN** eines Dokumentes
zum Umgang mit dem Curator finden Sie **HIER**
Inhaltsverzeichnis Allgemeine Regelungen ADW

TIPPS für die Suche:
Bevor Sie bei der Suche Frust erleiden: Fragen Sie im QM nach, w

- Mindestens drei Buchstaben eingeben !!!
- Kurze Suchwörter (Dekubitus statt Dekubitusprophylaxe)
- Lassen Sie unspezifische Zusätze wie "VA" oder "Betriebsar
- Angaben zu Mitarbeitern / Personen sind nicht im Curator h

TELEFONverzeichnissen Schnelsen und Volksdorf

Unterkapitel

MELDUNGEN

Ihre Aufgaben als Genehmiger:

1	abgelaufen:	Demovertrag Spaghettieis	01.02.2008
---	-------------	--------------------------	------------

Ihre Aufgaben als Autor:

Funktionalitäten / Vorteile I

Zentrale Datenhaltung und potenzieller Zugriff über alle Rechner mit Intranetzugang.

Vergabe von differenzierten Lese- und Schreibrechten für jede Seite möglich!

Für den Zugang zum Vertrag muss erstens die Leseberechtigung im Curator vorhanden und zweitens das Kennwort bekannt sein.

Die Wiedervorlage der Verträge wird aktiv durch die Revisionsdaten gesteuert.

Funktionalitäten / Vorteile II

Über die Suchfunktion kann in den Datensätzen nach Stichworten gesucht werden.

Die Datensätze werden in einer SQL-Datenbank gehalten, so dass Übersichtslisten bspw. in Excel generiert werden können.

Schulungen sind nicht notwendig, da die Nutzer das Systems kennen.

Kosten ohne Curator (Beispiele):

Spezialsoftware:

Anschaffung Basisversion	2500 €
2 Lizenzen für Administratoren	1600 €
20 Lizenzen für Benutzer á 300 €	6000 €
Summe	<u>10100 € einmalig</u>
plus Schulungskosten	

Full-Service über externen Dienstleister:

7€/Monat je Vertrag (200 Verträge) 16800 € pro Jahr!

Aufwand Albertinen-Lösung

- **Elektronische Dokumentenlenkung (Nexus Curator) war vorhanden.**
- **Digitale Kopierer mit Option für die Netzwerkanbindung waren vorhanden**
- **Der Scannvorgang bei digitalen Kopierern wird nicht im Sinne eines „Click“ wie bei einer Kopie berechnet.**
- **Zeitaufwand für die Einrichtung des Systems: ca. 3 Tage (Erstellung der Eingabemaske, Aufbau des Berechtigungssystems, Schulung des Sekretariates).**

Vielen Dank für Ihre Aufmerksamkeit

tom.krause@albertinen.de

www.albertinen.de