



Wie organisiere ich ein Klinikum neu? – Chancen für die Qualität beim Neubaubezug

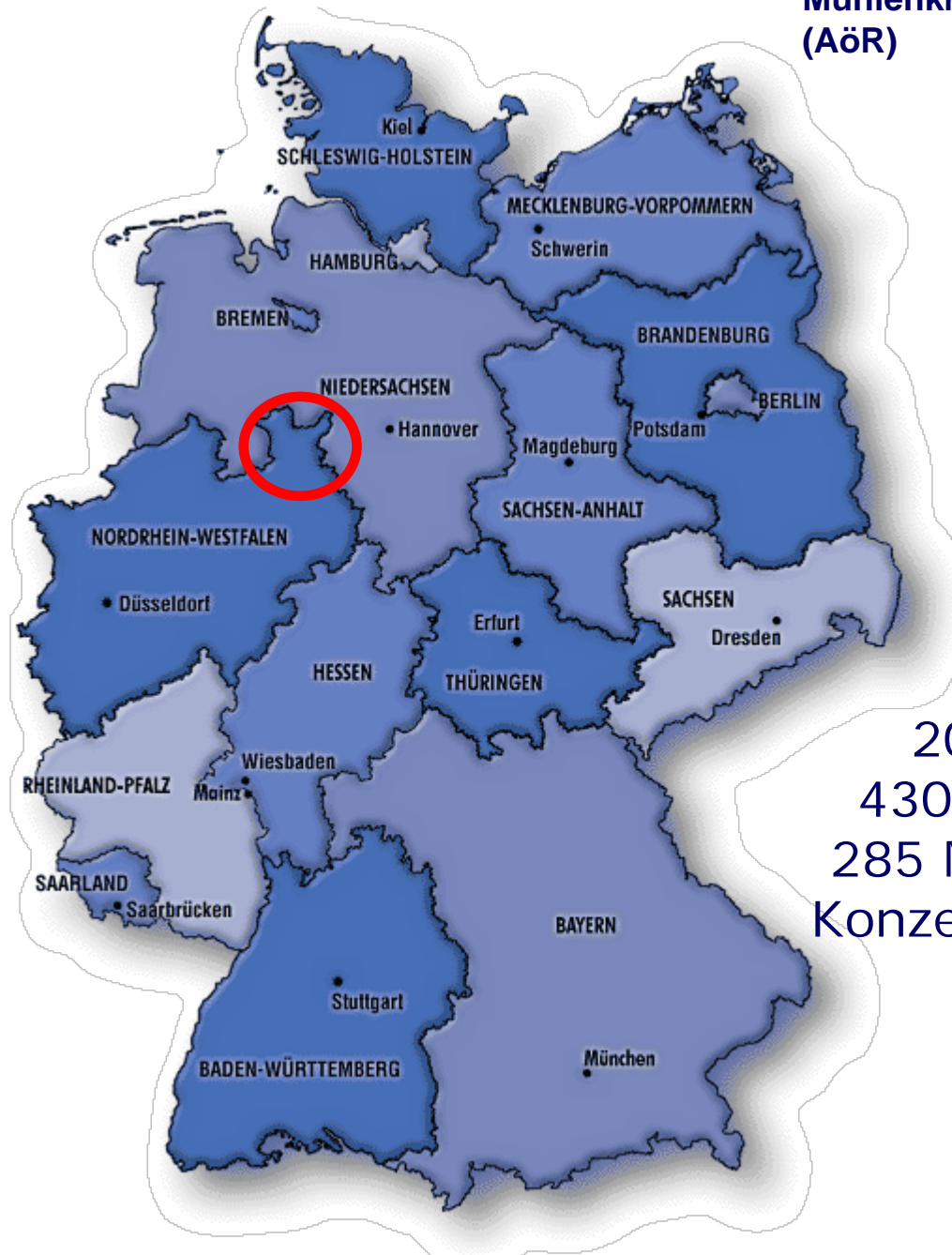
Christian Schmidt,
Vorstand Medizin Mühlenkreiskliniken AÖR

&

Henry Suhl,
Lohfert & Lohfert, Kopenhagen



Mühlenkreis-Kliniken (AöR)



5 Häuser
2000 Betten
4300 Mitarbeiter
285 Mio. € Umsatz
Konzernsitz: Minden



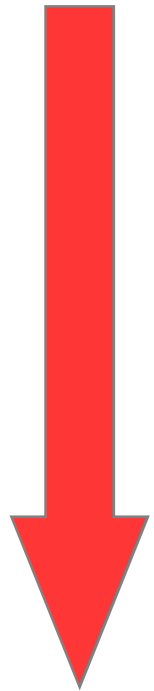
Die Mühlenkreiskliniken





Grundidee: Verbesserung von Struktur- und Prozessqualität

- Vorgabe der Abläufe durch bauliche Strukturen
- Anpassung der Organisation an neue Strukturen
- Standardisierung der Abläufe durch StOPs
- Training und Einbindung der Mitarbeiter in Definition der Abläufe
- Ausbildung von Trainern zur Begleitung der Umsetzung und zum Fehlermanagement





Mühlenkreis-Kliniken
(AÖR)

Johannes Wesling Klinikum Minden



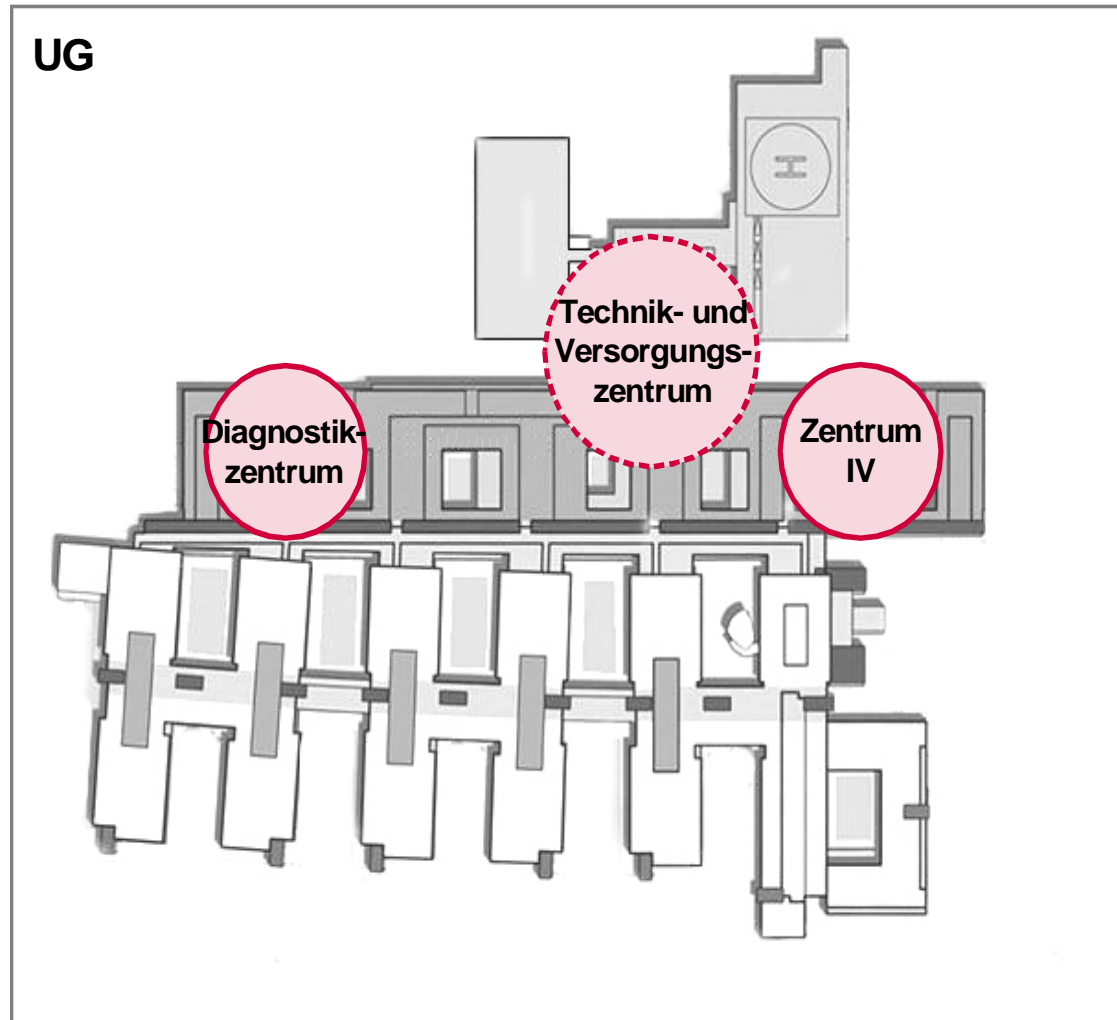


Mühlenkreis-Kliniken
(AÖR)

→ Strukturqualität

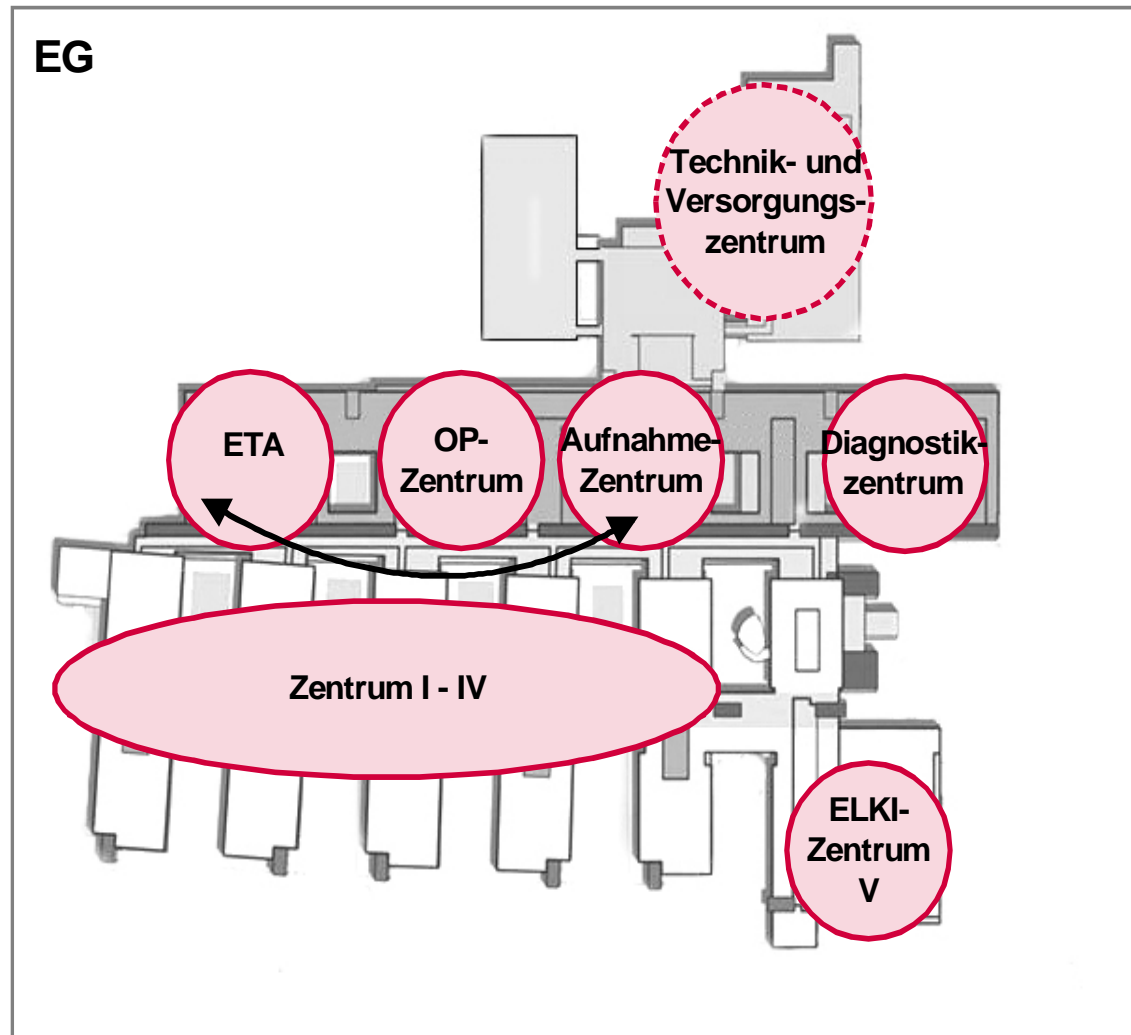


Abläufe und bauliche Struktur – Untergeschoss



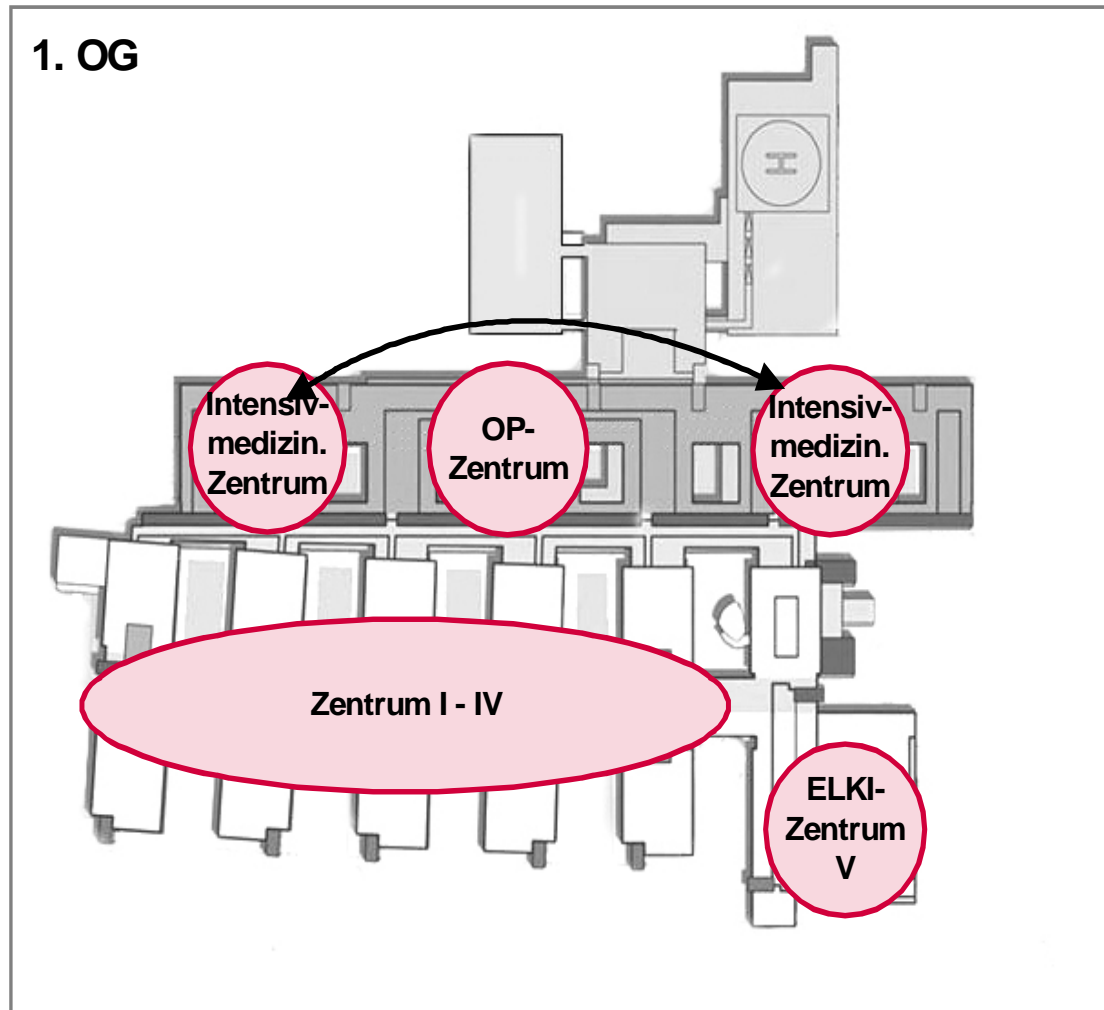


Abläufe und bauliche Struktur – Erdgeschoss



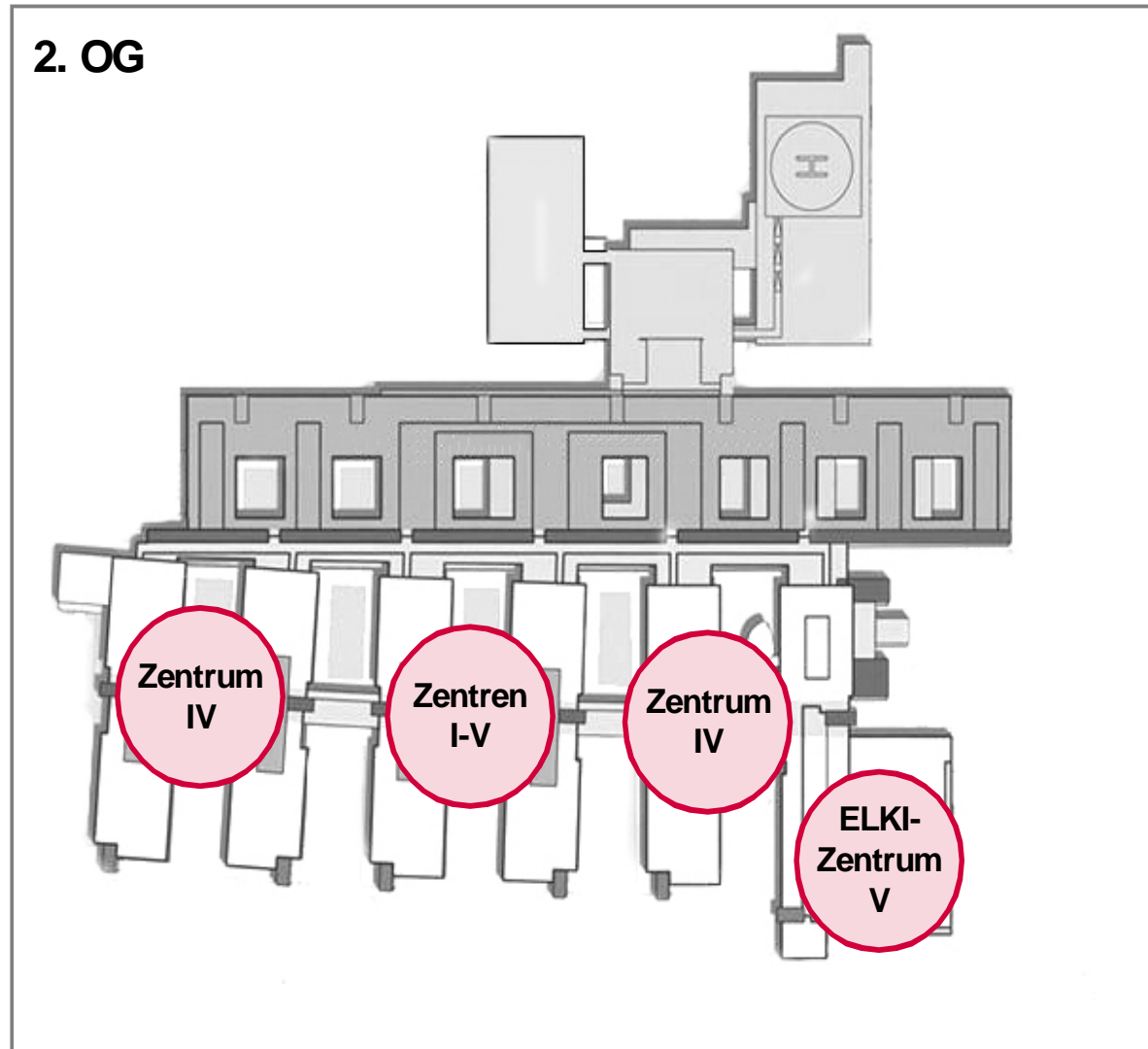


Abläufe und bauliche Struktur – 1. Obergeschoss



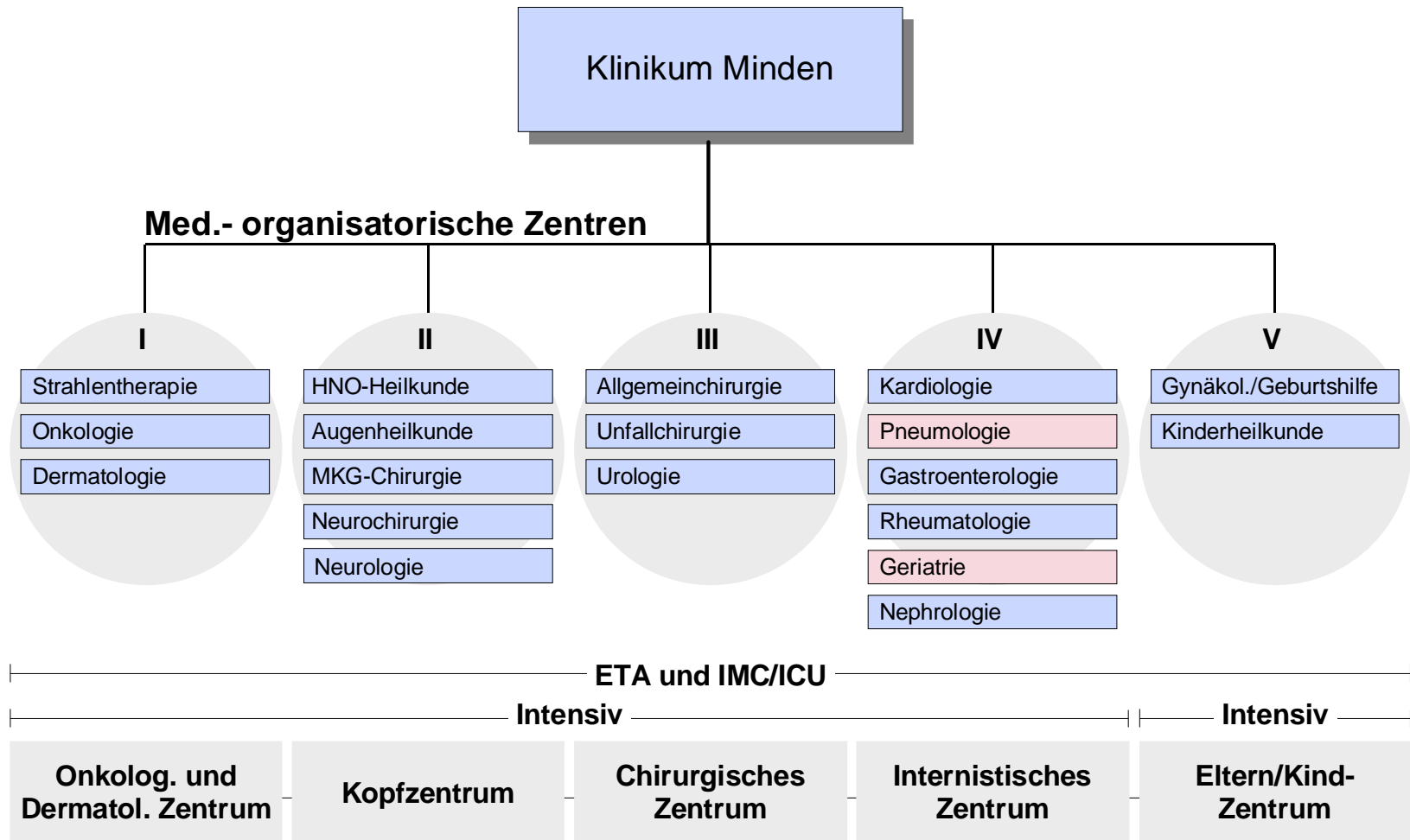


Abläufe und bauliche Struktur – 2. Obergeschoss





Interdisziplinarität durch Organisation in Zentren

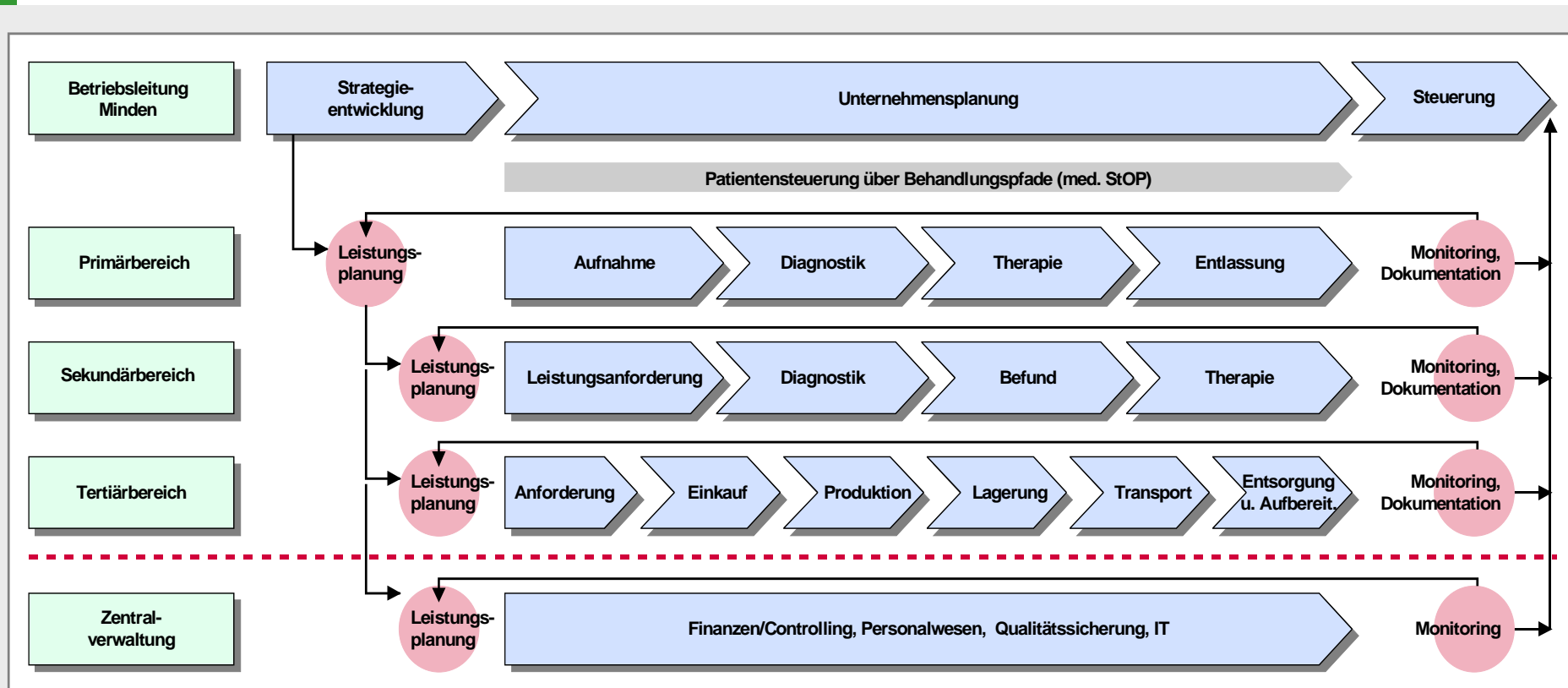




→ Prozessqualität



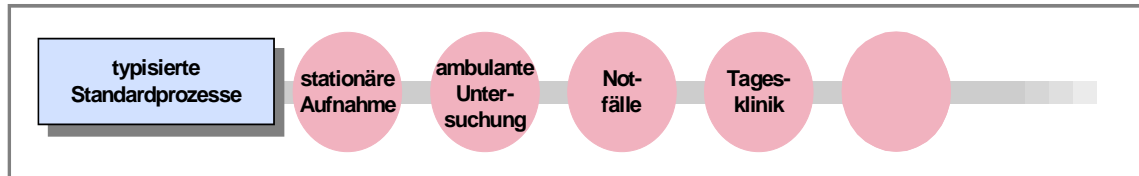
Prozesslandkarte für das Klinikum Minden



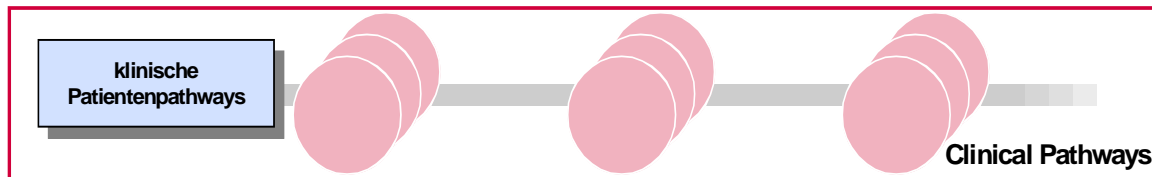


Gliederung der StOP (Standard Operating Procedures)

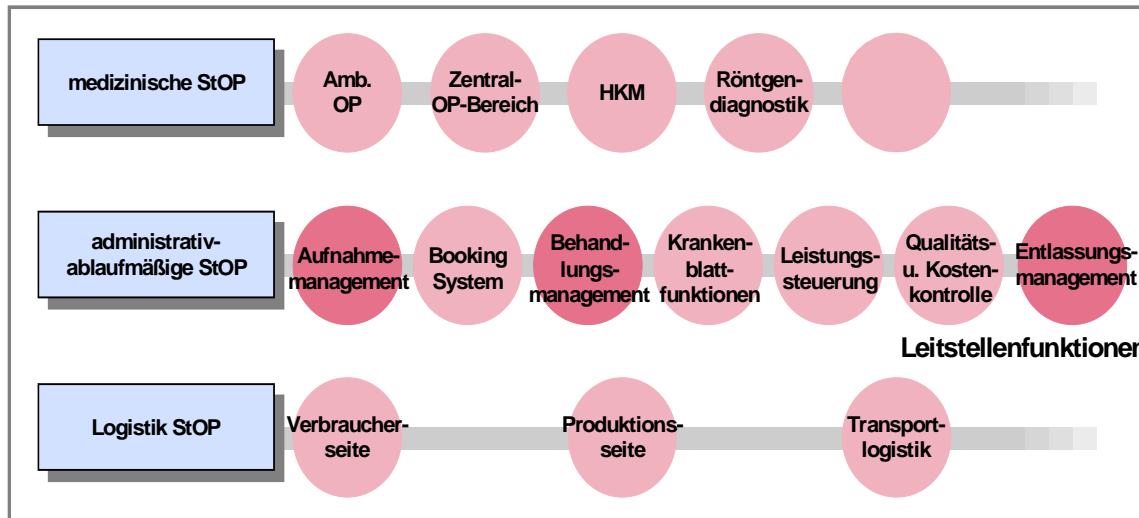
Standard StOP



diagn./therapeutische StOP



Spezial StOP





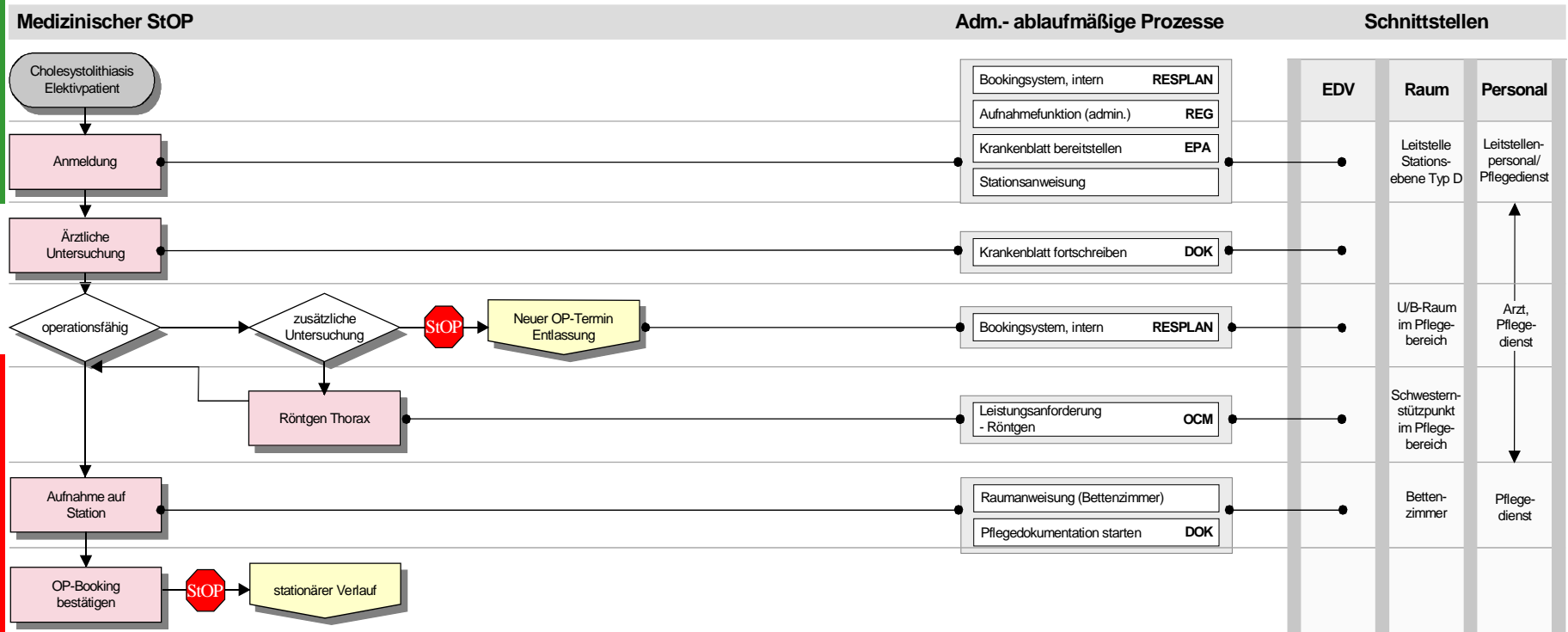
Beispiel Standard StOP

Standard StOP A

Patiententyp : Elektiv, Diagnose klar, operativ

StOP Beispiel : Cholezystolithiasis (Gallenstein)

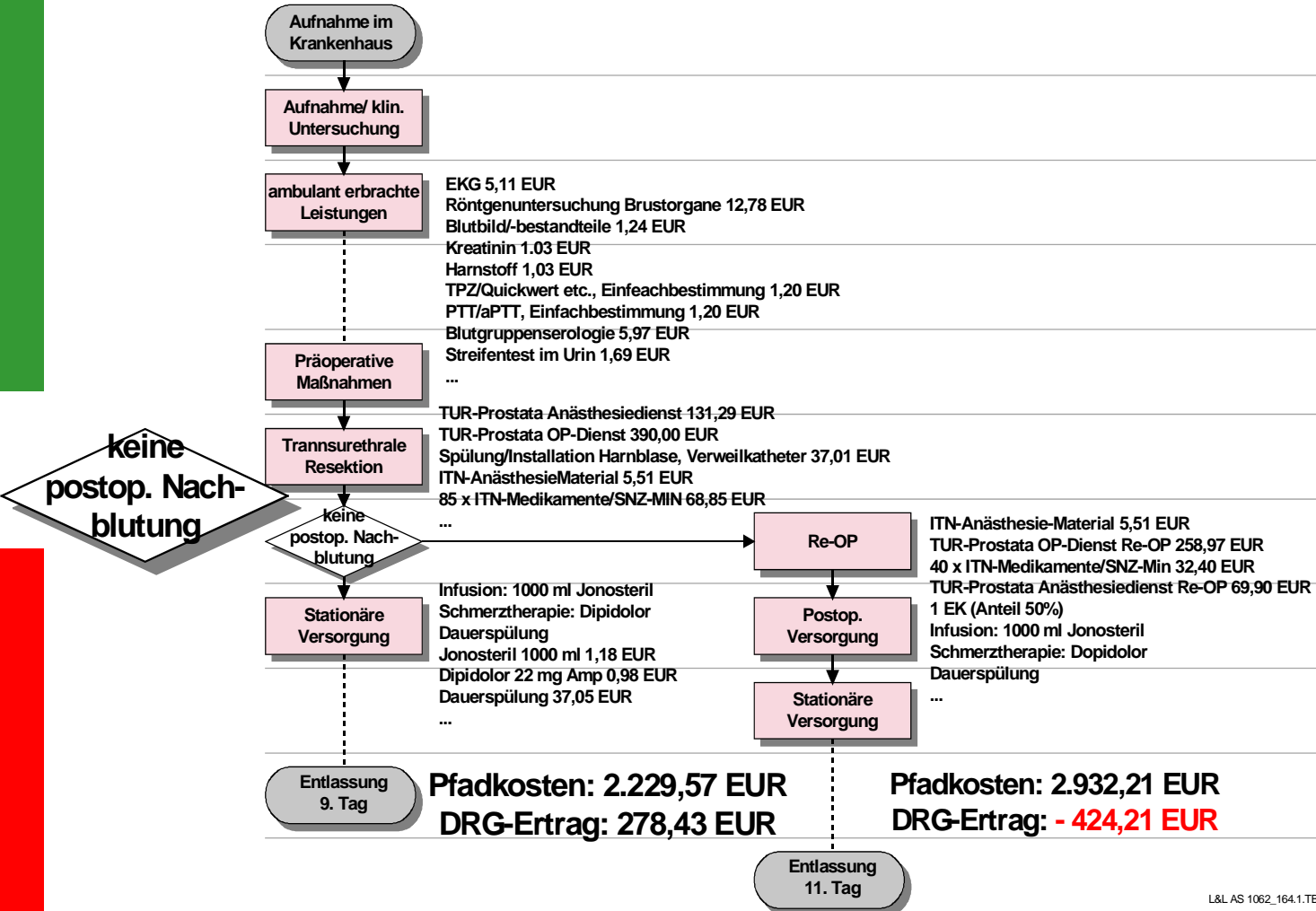
Aufnahme, stationär, nach prästationärer Voruntersuchung



L&L AS 1062_41.1.TB



Beispiel diagnostisch/therapeutischer StOP: Transurethrale Prostataresektion (Kalkulationsmodell)





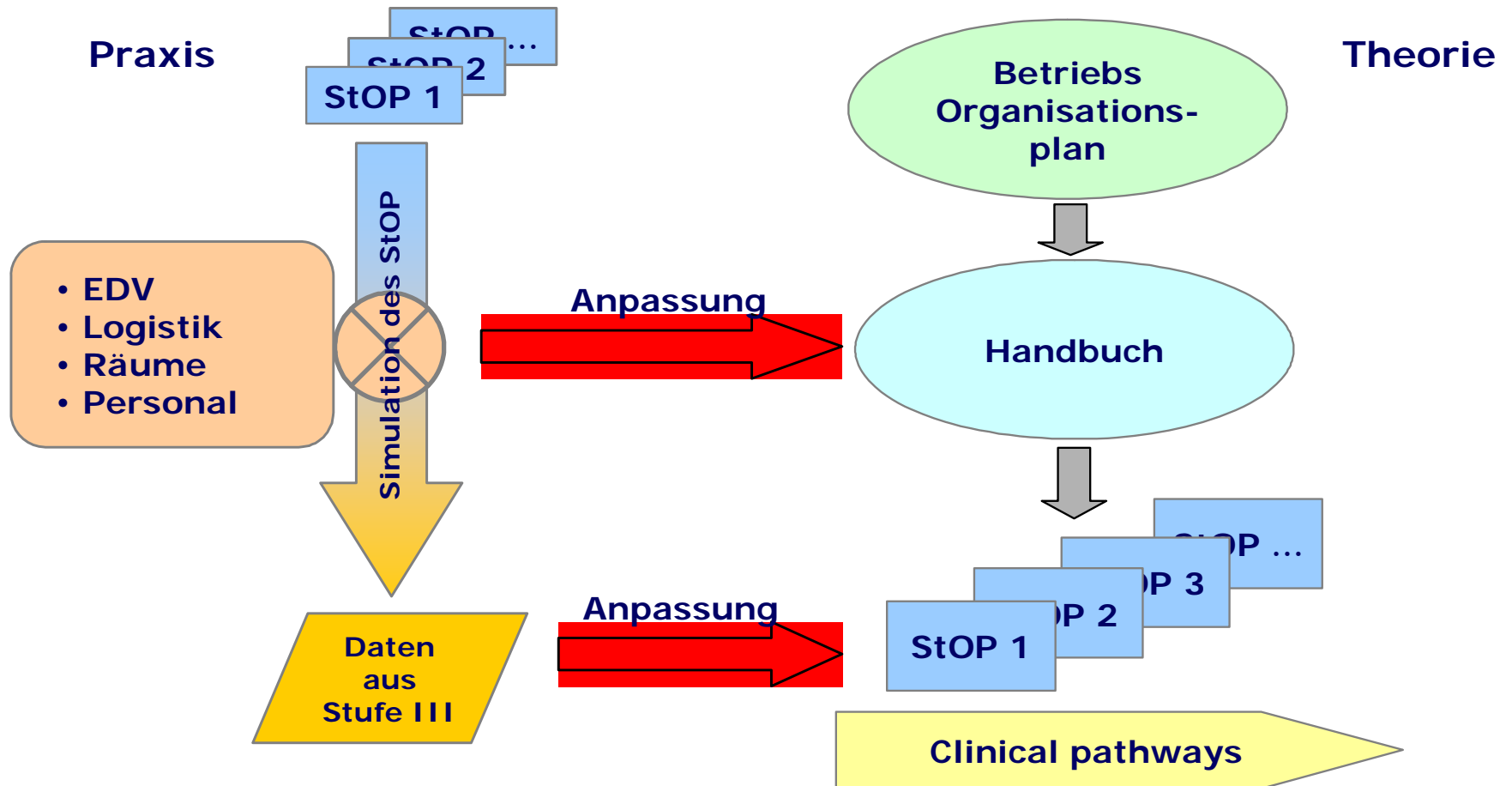
Schulungsablauf Prozesse



- 850 Teilnehmer an drei Trainingstagen
- Fragebogen vor und nach Schulung
- Insgesamt 8 Wochen Schulungen



Anpassung StOPs

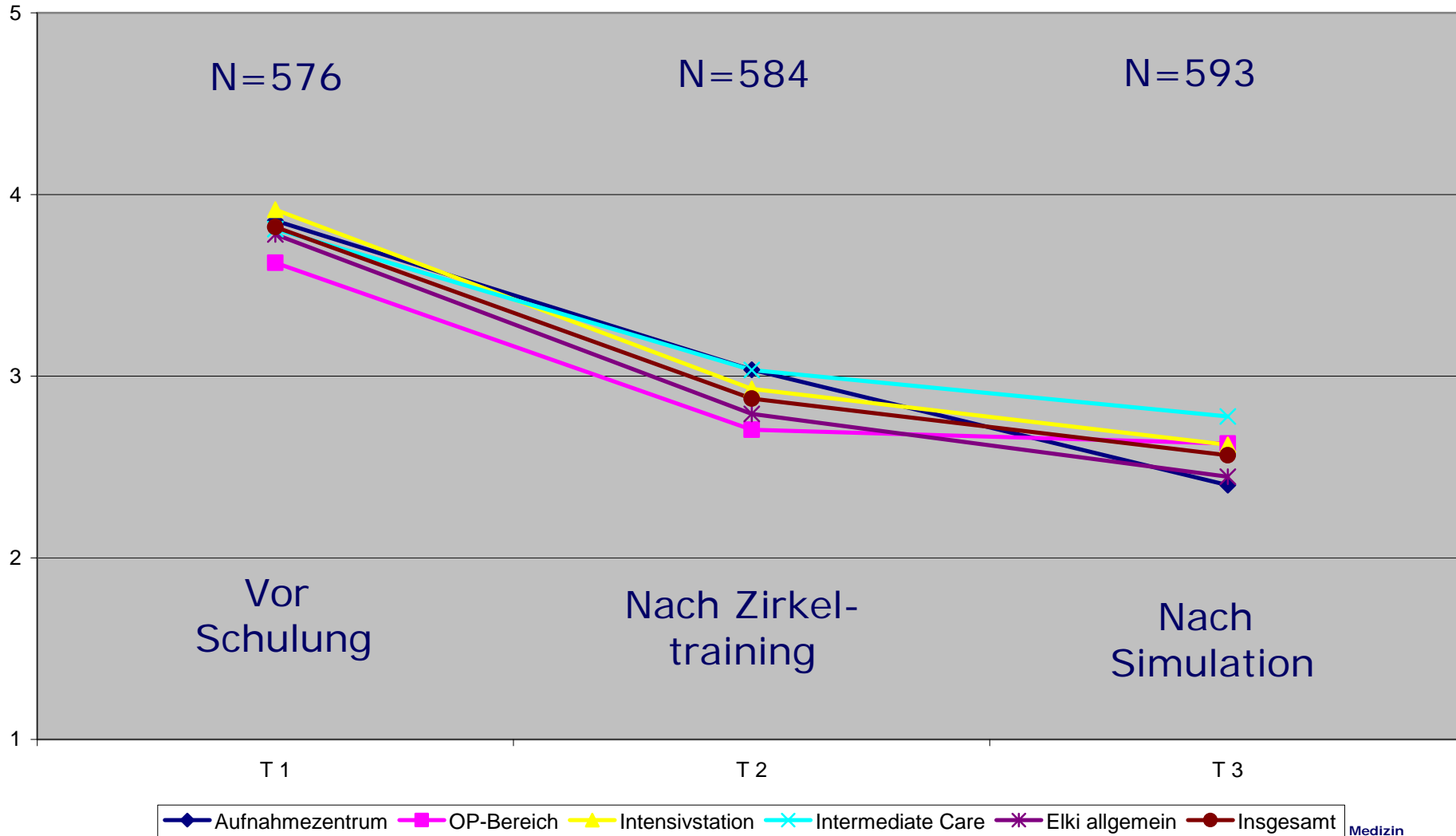




Hat es funktioniert?

Frage: Wie sicher sind Sie im Umgang mit den StOPs für Ihren Bereich?

Mittelwerte Kenntnisse der Arbeitsabläufe im Neubau





Wo gibt es noch Probleme?

- > Fehlende Prozessverantwortliche: Zusammenarbeit auf Station (Neuerung: Menü- und Versorgungsass., Reinigung, Lagerung + Transport).
- > Umsetzung Interdisziplinarität – neue Teams, neuer Teamfindungsprozess.
- > EDV und Technik.
- > Führung im Veränderungsprozess.



Fazit

- Bauliche Strukturen verändern den Prozess der Leistungserbringung.
- Möglichst alle MA müssen in die Anpassung der Prozesse eingebunden werden.
- Schwierigkeiten der Mitarbeiter im Umgang mit Veränderung ist die wesentliche Herausforderung.
- Präsenz der Unternehmensleitung und intensives Coaching sind die wesentlichen Managementaufgaben.

Humanfaktoren entscheiden über den Erfolg von Veränderungsmaßnahmen